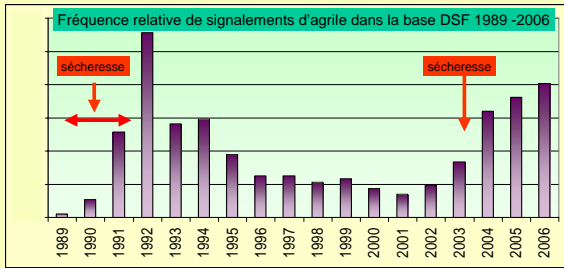


LES AGRILES DU CHENE

Louis-Michel Nageleisen, Département de la santé des forêts

Les agriles sont des insectes coléoptères de la famille des buprestidés, du genre **Agrilus**. La faune française comporte plus de trente espèces parmi lesquelles environ la moitié ont une importance en forêt. Une espèce originaire de Chine, *Agrilus planipennis*, encore absente d'Europe (mais détectée en Russie), colonise les frênes et fait de gros dommages dans les pays où elle a été introduite (USA, Canada...) Parasites de faiblesse typiques, les agriles colonisent les tiges très affaiblies en particulier par les sécheresses. En cas d'attaques massives il y a mort de l'arbre par ceinturation.



espèces	chênes	chataignier	hêtre	peupliers	fruitiers	charme	bouleau	frêne	aulne	érables
A. angustulus	+	+	+				+			
A. asperimus	+					+				
A. ater				+						
A. betuleti							+			
A. biguttatus	+	+								
A. convexicollis	+							+		
A. cyanescens	+		+				+		+	
A. grandiceps	+									
A. obscuricollis	+						+			+
A. olivicolor						+				
A. Roberti				+						
A. rosoides					+					
A. sinuatus					+					
A. solieri					+					
A. subauratus				+						
A. sulcicollis	+		+							
A. viridis	+		+	+		+	+			

Principales espèces d'agriles selon les essences d'après Thery (1942)

Ces insectes sont peu étudiés. Leur biologie, comme le nombre de générations ou la dynamique des populations, est encore très mal connue. Nous présentons ici quelques observations sur le principal agrile des chênes, **Agrilus biguttatus**, très fréquemment associé à des mortalités de chênes dans les phases finales de dépérissement.

Essaimage des adultes au printemps
Accouplement dans les houppiers
Ponte sur l'écorce



Galleries en zig zag au niveau du cambium

Après éclosion des œufs, les jeunes larves pénètrent sous l'écorce
Galleries fines en marche d'escalier



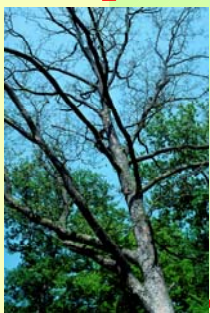
Les arbres pas encore trop affaiblis réagissent par des suintements lorsque la larve touche l'aubier et provoque des thilloses



Galleries longues horizontales sur un arbre très affaibli



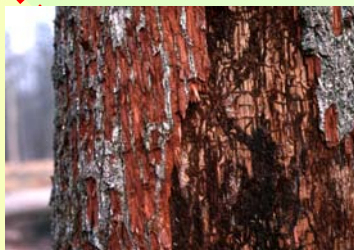
Larve âgée



L'arbre colonisé massivement meurt



Larve se préparant à la nymphe



Les pics viennent se nourrir des nymphes au cours de l'hiver
L'écorce prend une couleur rouge caractéristique



Nymphe dans l'épaisseur de l'écorce

Santé des forêts - 20 ans d'expérience, un défi pour l'avenir
10 et 11 mars 2009 - Colloque DSF à Beaune (Côte d'Or)